

Mechanical Type Metering Device

メカ式メタリングデバイス装置

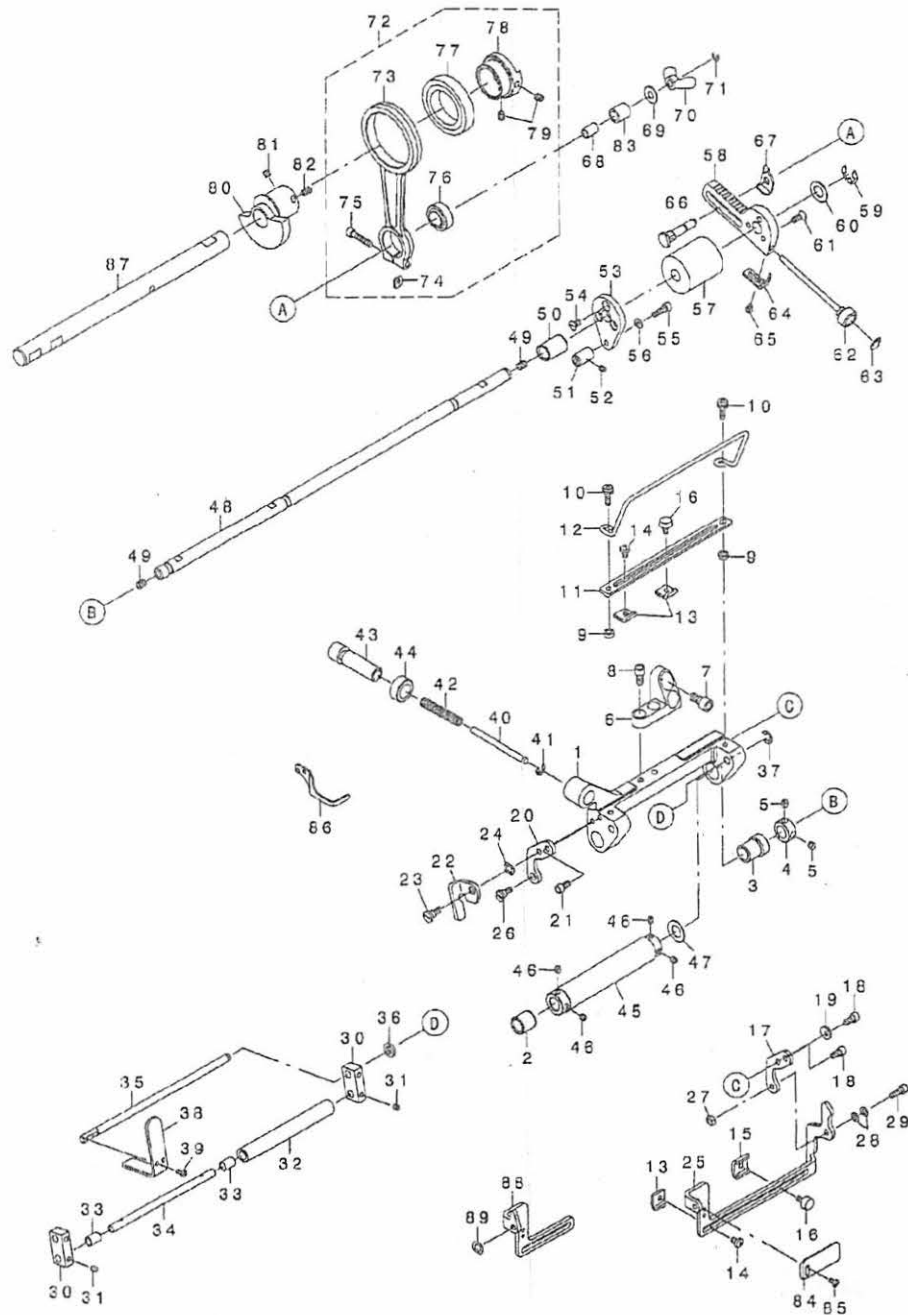
MD10

PARTS LIST

13372503
No.1395-00

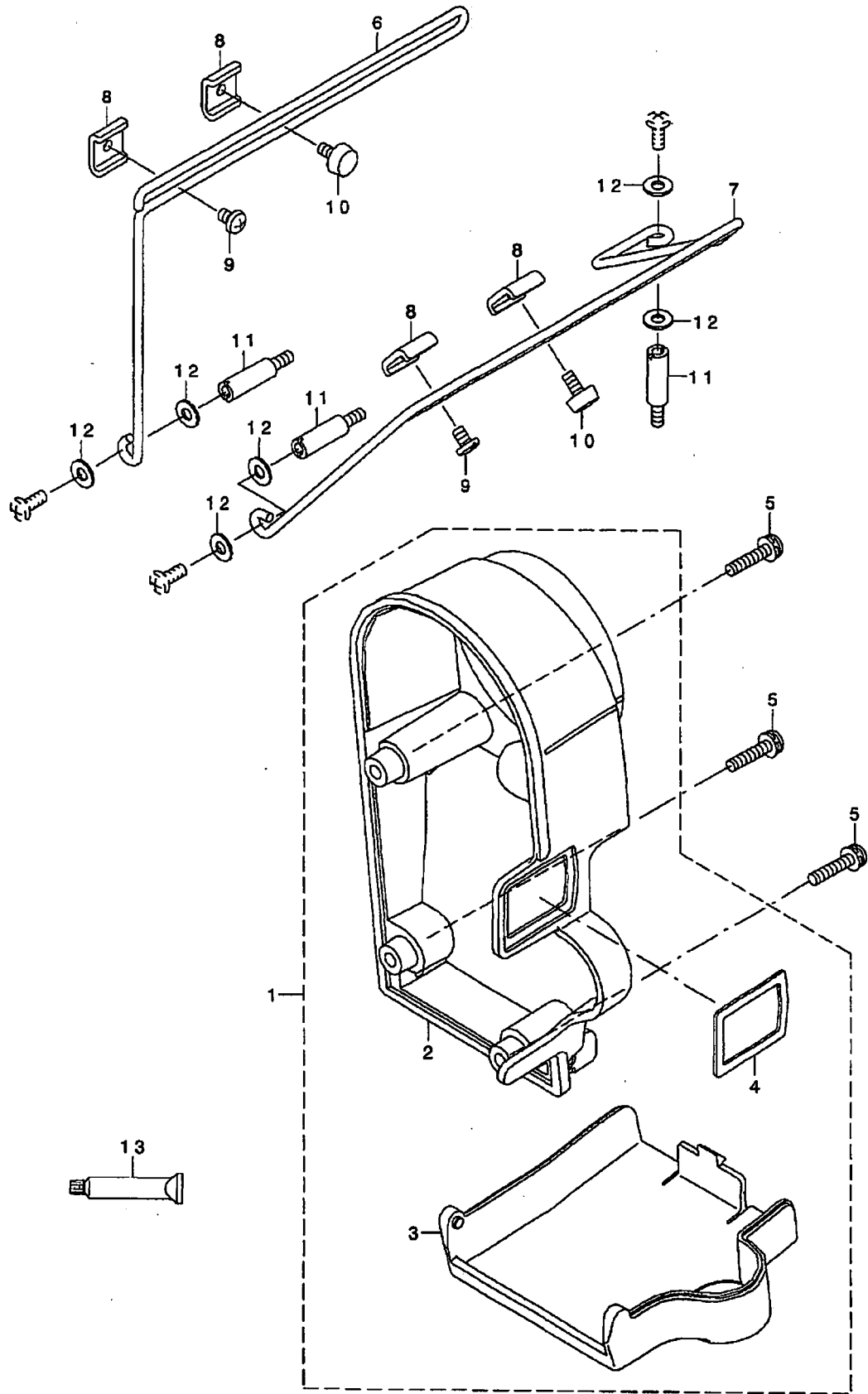
1. DEVICE COMPONENTS

装置関係



2. ACCESSORIE PART COMPONENTS

付属品関係



REF. NO.	NOTE	PART NO.	DESCRIPTION	Qty.
1		400-13672	BASE	1
2		400-13673	DRIVE_SHAFT_METAL_B	1
3		400-20532	DRIVE_SHAFT_METAL_C	1
4		CS-1000881-TP	THRUST COLLAR	1
5		SM-8050412-TP	SCREW M5 L=4	2
6		400-13671	INSTALLING BASE	1
7		SM-6061202-TP	SCREW M6 L=12	2
8		SM-6051002-TP	SCREW M5X0.8 L=10	2
9		B3013-141-ROA	WASHER	2
10		SL-4041491-SC	SCREW 4 X 14	2
11		400-13674	CUTIE PLATE	1
12		400-11207	SUPPORT GUIDE_B	1
13		400-18265	SIDE GUIDE_A	3
14		SM-5040655-SN	SCREW	2
15		400-18266	SIDE GUIDE_B	1
16		400-19379	KNOB SCREW	2
17		400-19666	GUIDE ARM MOUNTING PLATE_R	1
18		SM-6040802-TP	SCREW M4X0.7 L=8	2
19		400-11182	STOPPER	1
20		400-19667	GUIDE ARM MOUNTING PLATE_L	1
21		SM-6040802-TP	SCREW M4X0.7 L=8	1
22		400-19608	DRIVEN ROLLER STOPPER	1
23		SD-0600406-TP	SHOULDER SCREW	1
24		WZ-0641510-KP	WAVED WASHER 6.4X11X0.3	1
25		400-13679	GUIDE ARM	1
26		SD-0600406-TP	SHOULDER SCREW	1
27		NW-8040002-SN	NUT M4	1
28		WZ-0420350-KP	DISC SPRING	2
29		SM-6041202-TP	SCREW M4X0.7 L=12	1
30		400-11172	DRIVEN ROLLER ARM	2
31		SM-8040502-TP	SCREW M4X0.7 L=5	4
32		400-12263	DRIVEN ROLLER	1
33		400-20360	DRIVEN ROLLER METAL	2
34		400-11171	DRIVEN ROLLER SHAFT	1
35		400-19609	DRIVEN ROLLER ARM SHAFT	1
36		WP-0612066-SP	WASHER 6.1X11X2	1
37		RE-0500000-KO	E-RING	1
38		400-18261	PRESSER PLATE	1
39		SM-4030655-SP	SCREW	2
40		400-11178	PRESSER BAR	1
41		RE-0400000-KO	E-RING 4	1
42		400-19668	SPRING	1
43		400-11179	PRESSER SPRING REGULATOR	1
44		400-11180	NUT	1
45		400-12262	DRIVE ROLLER	1
46		SM-8040402-TP	SCREW M4X0.7 L=4	4
47		WP-1021016-SD	WASHER	1
48		400-19620	DRIVE SHAFT	1
49		SM-8050612-TP	SCREW M5X0.8 L=6	2
50		400-19621	DRIVE SHAFT METAL A	1
51		400-11189	BUSHING	1
52		SM-8040402-TP	SCREW M4X0.7 L=4	1
53		400-11190	CLUTCH MOUNTING PLATE	1
54		SM-1040800-SP	SCREW	3
55		SM-6041202-TP	SCREW M4X0.7 L=12	1
56		WP-0430800-SC	WASHER M4	1
57		400-11191	CLUTCH	1
58		400-11192	FEED REGULATOR ARM	1
59		RE-0800000-KO	E-SHAPED SNAP RING (8MM)	1
60		WP-1021016-SD	WASHER	1
61		SM-1041000-SP	SCREW M4 L=10	3
62		400-11195	FEED REGULATOR SCREW	1
63		112-12503	STOPPER DIAL PLATE	1
64		400-11196	FEED REGULATOR_FIX_PLATE	1
65		SM-4030455-SP	SCREW	2
66		400-11198	FULCRUM SHAFT	1
67		400-11197	SCALE POINTER	1
68		400-19622	NEEDLE INNER_RING	1
69		WP-0621046-SP	WASHER	1
70		NW-9060610-SE	WING NUT M6	1
71		RE-0300000-KO	E-RING 3	1
72		400-20164	FEED ROD ASSY	1
73		400-11200	FEED ROD	(1)
74		400-19629	SPACER	(1)
75		SM-6042002-TP	SCREW M4X0.7 L=20	(1)
76		400-19994	SLIDE SHAFT HOLDER	(1)
77		SB-1300005-00	BEARING	(1)
78		400-19637	FEED_CAM_B	(1)
79		SM-8050502-TP	SCREW M5 L=5	(2)
80		400-19636	FEED_CAM_A	(1)
81		SM-8050502-TP	SCREW M5 L=5	1
82		SM-8051002-TP	SCREW M5 L=10	1
83		400-20284	P-BEARING	1
84		400-20003	PROTECTION_SHIELD	1
85		SM-4030655-SP	SCREW	2
86		400-20004	FINGER GUARD	1
87		400-11202	UPPER MAINSHAFT RIGHT	1
88	#01	400-22240	GUIDE ARM SHORT	1
89	#01	WZ-0641510-KP	WAVED WASHER 6.4X11X0.3	1
		NOTE (注記)	#01...OPTIONAL PARTS	

REF. NO	NOTE	PART NO.	DESCRIPTION	品名	Qty
1		400-20190	PULLEY_COVER_ASSY	プーリーカバー組み	1
2		400-11410	PULLEY_COVER_A	プーリーカバー-A	(1)
3		400-11411	PULLEY_COVER_B	プーリーカバー-B	(1)
4		400-20189	PULLEY_COVER_C	プーリーカバー-C	(1)
5		SL-4042091-SC	SCREW M4X0.7 L=20	ナットネジ セルス M4X0.7 L=20	3
6		400-16042	SUPPORT_GUIDE_C	サポートガイド C	1
7		400-12144	SUPPORT_GUIDE_A	サポートガイド A	1
8		400-18266	SIDE_GUIDE_B	サイドガイド B	4
9		SM-5040655-SN	SCREW	ハイントネジ	2
10		400-19379	KNOB_SCREW	ツマミネジ	2
11		400-11205	STUD	スタッド	3
12		WP-0450826-SC	WASHER 4.5X10X0.8	ヒラサネ 4.5X10X0.8	6
13		135-25506	GREASE TUBE	グリースチューブ	1

ALL PARTS NOT MENTIONED IN THIS PARTS LIST ARE SAME AS THOSE OF MODEL MF-7700. OTHER PARTS LIST RELATED TO THIS MODEL.

*MF-7700 SERIES(No.1375 PART NO.13370002)

このパーツリスト記載以外の部品はMF-7700と共通です。

この機種に関連するパーツリストとして下記のパーツリストがあります。

MF-7700シリーズ (NO. 1375 品番13370002)

JUKI®

JUKI CORPORATION
INTERNATIONAL SALES H.Q.
8-2-1, KOKURYO-CHO, CHOFU-SHI
TOKYO 182-8655, JAPAN
PHONE : (81)3-3430-4001 to 4005
FAX : (81)3-3430-4909 . 4914 . 4984
TELEX : J22967

Copyright © 2004 JUKI CORP.
本書の内容を無断で転載、複製することを禁止します。
All rights reserved throughout the world.

JUKI 株式会社

〒182-8655 東京都調布市国領町8-2-1
TEL. 03-3480-1111(代表)

営業本部
TEL. 03-3430-4001(ダイヤルイン)

お問い合わせ、ご相談は
To order or for further
information,
please contact:

※このパーツリストは商品改良のため予告なく変更する事があります。
* The description covered in this parts list is subject to change for improvement of the commodity without notice.
※このパーツリストは、2004年8月 現在の商品仕様で編集したものです。
* This parts list is edited in accordance with the product specifications as of August 2004.

Printed in China